

---

# CHAPTER 1 PEDOMAN UMUM

## PANDUAN PEMECAHAN MASALAH PRINTER DAN PERCETAKAN

Jika Anda memiliki masalah printer dan butuh bantuan memperbaikinya, rekomendasi kami adalah ikuti langkah-langkah umum berikut:

1. KERJAKAN SENDIRI SEBELUM ANDA DIBODOHI ORANG.
2. Baca buku printer problem guide jika kertas tidak keluar ketika mencoba untuk mencetak
3. Baca panduan masalah kualitas cetak yang berhubungan dengan kualitas
4. Pencarian bantuan lewat internet sesuai merk printer.
5. Posting masalah Anda ke forum yang didedikasikan khusus masalah komputer dan printer.
6. Kunjungi website produsen printer Anda untuk kemungkinan menyelesaikan dan solusi masalah Anda sesuai model printer Anda! Pembuat printer Anda mungkin memiliki forum atau bagian Q & A yang mungkin membantu Anda melacak masalah Anda.
7. Juga, adalah garansi masih berlaku? Hubungi reseller Anda untuk instruksi bagaimana untuk kembali printer Anda untuk perbaikan.
8. Hubungi perusahaan dan layanan perbaikan printer!

## PRINTER PROBLEMS TROUBLESHOOTING GUIDE

Apa jenis masalah printer yang Anda saat ini memiliki? Ada 4 masalah utama printer yaitu macet secara mekanik, printer tidak bekerja, kualitas cetakan dan masalah catridge. Untungnya, cukup banyak masalah printer yang dapat diselesaikan secara independen dari merek dan model printer beragam dengan melalui langkah demi langkah analisis. Silakan amati pertanyaan di bawah ini dan perbaiki setiap masalah yang Anda temukan.

1. Apakah Anda baru saja membuat perubahan terbaru pada printer?  
Apakah Anda membuat perubahan baru pada printer Anda atau dalam pengaturan printer? Jika hal ini terjadi, silakan mencoba untuk membalikkan

apa yang telah Anda lakukan sebelum melanjutkan karena ini bisa dengan mudah memecahkan masalah Anda saat ini.

2. Apakah printer Anda memiliki kegagalan power?

Apakah Anda memeriksa bahwa masalah printer Anda tidak disebabkan oleh kegagalan power? Sebuah printer yang diaktifkan biasanya memiliki lampu indikator hijau menyala. Jika lampu hijau tidak nyala, periksa tombol power Anda, pastikan listrik di outlet kabel ada dan tersambung pada kedua ujungnya. Jika sudah memeriksa listrik anda yakin baik tetapi printer masih tidak menunjukkan aktifitas, bisa jadi bahwa printer Anda memiliki masalah serius dan Anda perlu menghubungi pembuat printer Anda. Pertama-tama, baca yang diberikan untuk masalah ini di buku manual printer sebelum melanjutkan menghubungi pabrik printer Anda.

3. Apakah kabel printer Anda mengalami kegagalan?

Printer tidak akan mencetak jika tidak terhubung ke komputer. Periksa bahwa kabel printer Anda dan pastikan bahwa printer tersambung ke komputer dengan erat pada kedua ujungnya. Termasuk periksa kabel yang terhubung ke stopkontak.

4. Apakah lampu indikator menunjukkan adanya masalah?

Apakah printer Anda memperlihatkan lampu indikator warna lain selain hijau (oranye atau merah misalnya) atau lampu indikator berkedip-kedip? Periksa manual printer Anda untuk indikasi warna yang berkedip dan maknanya. Setiap model printer telah mengatur sendiri kode warna peringatan dan masalah spesifik yang diisyaratkan.

5. Apakah Anda mencetak ke printer yang benar?

Pastikan bahwa Anda mencetak ke printer yang benar, jika ada beberapa printer yang tersedia. Bisa jadi bahwa printer tidak mencetak jika printer default telah berubah atau jika Anda mencoba untuk mencetak ke printer virtual misalnya PDF printer.

6. Apakah printhead terhambat dalam bekerja?

Printhead harus dapat bergerak bebas. Buka penutup pada printer dan periksa apakah tidak ada kertas yang menghambat gerakan printhead. Pastikan gerakan printhead sangat leluasa.

---

7. Apakah masalah kehabisan kertas atau apakah masalah kertas macet?

Pastikan supply kertas Anda tidak kosong, hampir kosong atau terlalu penuh sehingga macet. Semua kondisi ini dapat menyebabkan masalah printer Anda karena mekanisme pengambilan kertas tidak akan beroperasi sempurna. Apakah Anda memiliki ukuran kertas yang benar? Periksa manual printer Anda untuk rentang ketebalan dan ukuran kertas. Jika Anda mencetak di lingkungan lembab, kertas Anda mungkin lembab. Hal ini dapat menghambat mekanisme gerakan kemacetan kertas kertas di printer.

Periksa bagian dalam printer, mungkin ada kertas macet dalam pencetakan yang menyebabkan printer tidak bekerja. Harap dicatat bahwa Anda mungkin perlu untuk membuka pintu penutup atas printer untuk memverifikasi bahwa tidak ada kertas yang macet. Selalu tarik kertas dalam arah jalur kertas, jika Anda menarik kertas mundur Anda mungkin merusak printer.

8. Apakah tinta atau toner kosong?

Tinta cartridge atau toner cartridge printer harus terdeteksi oleh printer yang kemudian mengisyaratkan ini dengan lampu indikator berkedip hijau menyala. Jika cartridge kosong, tukar cartridge kosong dengan yang baru. Anda dapat menemukan cartridge printer baru yang sesuai dengan model printer Anda dalam tinta toner di toko yang menjualnya.

9. Apakah printer Anda terhubung ke jaringan?

Apakah printer Anda terhubung langsung ke komputer atau melalui jaringan? Jika terhubung ke jaringan, periksa administrator jaringan Anda bahwa koneksi jaringan dan pengaturan jaringan adalah benar. Lampu indikator jaringan pada printer Anda (di sebelah soket jaringan) biasanya harus berkedip dengan warna hijau.

10. Apakah Anda memeriksa antrian printer?

Periksa antrian printer agar tidak terjebak yang menyebabkan masalah printer. Jika Anda menggunakan sistem operasi Windows, membuka terlalu banyak dokumen untuk diprint bisa menyebabkan kemacetan printer. Sebaiknya selesaikan satu lalu menyusul yang lain.

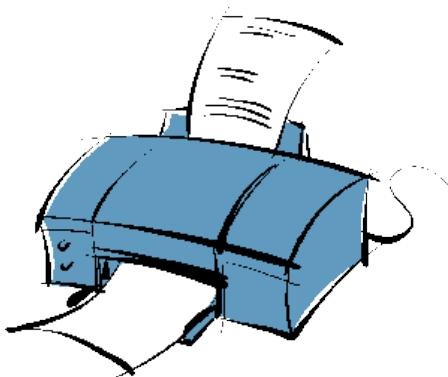
11. Jika tidak ada yang membantu sejauh ini, mendapatkan bantuan dari orang lain!

## CHAPTER 2 CONTOH KASUS

### PERHATIAN !!!

Contoh-contoh kasus perbaikan printer ini saya ambil langsung dari artikel beberapa blog di internet. Itulah sebabnya saya tetap menyertakan alamat asli artikel agar jika ada kesulitan anda dapat mencari sumber artikel ini dan mungkin berkonsultasi kepada pemilik artikel. Qbonk Media Group tidak menambah dan mengurangi isi artikel ini, dan hanya digunakan sebagai bonus serta tidak untuk saya jual.

### 1. Menenal Jenis-Jenis Printer



Printer adalah alat yang dapat kita gunakan untuk mencetak dokumen (tulisan, gambar dan tampilan lainnya) dari [komputer](#) ke media kertas atau yang sejenis. Saat ini terdapat beberapa merk printer yang beredar dipasaran seperti Epson, [Hewlett Packard](#) (HP), Canon, Lexmark dan yang lainnya.

Dari berbagai merek dan tipe printer yang ada, secara garis besar kita dapat mengelompokkan printer menjadi 3 jenis saja, yaitu printer inkjet, printer laserjet dan printer dot matrik. Apa saja kelebihan dan kekurangan dari masing-masing printer tersebut, berikut sedikit ulasanya.

#### 1. Printer Jenis InkJet

1. Masalah PC
2. Masalah Laptop
3. Jaringan Komputer

Printer jenis ini menggunakan tinta untuk mencetak dengan kualitas hasil cetakannya rata-rata cukup bagus tergantung merek dan tipe printer. Printer inkjet ini umumnya menggunakan tinta jenis dye yang merupakan jenis tinta dengan kelebihan hasil cetakan warna yang sempurna tetapi cepat luntur dan kurang tahan terhadap perubahan cuaca . Jenis tinta lainnya adalah tinta pigmen yang mempunyai karakteristik tidak cepat luntur, tidak cepat memudar apabila terkena matahari, waktu pengeringan tinta pada media cetak lebih cepat dibandingkan dengan tinta dye namun hasil cetakan warna tidak sebgus tinta dye. Gambar dibawah adalah printer jenis inkjet yang cukup populer (setidaknya yang pernah saya pake 😊)



Canon MP258



Epson L200



HP F2476

Menurut pengamatan penulis printer jenis inkjet merupakan jenis printer yang paling banyak digunakan di masyarakat hal ini kemungkinan besar disebabkan harga printer inkjet yang relative lebih murah yaitu mulai dari sekitar Rp 400.000. Jenis *Printer All In One* dan *Printer Inpus* merupakan jenis printer inkjet yang lagi populer saat ini. Dengan printer all in one ini kita bisa mendapatkan fasilitas tambahan yaitu *scanner* dan *fotocopy* selain fasilitas printer.

Sedangkan untuk printer inpus biasanya digunakan oleh warnet atau rental komputer dengan pertimbangan printer jenis ini lebih ekonomis dari segi pemakaian tintanya sehingga biaya cetak menjadi lebih murah, terlebih lagi saat ini perusahaan Epson telah mengeluarkan tipe Epson L100 dan Epson L200 yang merupakan tinta inpus dengan tinta [original](#) pertama di [Indonesia](#).

## 2. Printer Jenis Laser Jet

Printer laser adalah printer dengan bahan baku tinta berupa serbuk atau toner. Cara kerjanya yang mirip dengan mesin fotokopi sehingga menjadikan printer ini mempunyai kelebihan dalam hal kecepatan mencetak dokumen yang lebih cepat bila

1. Masalah PC
2. Masalah Laptop
3. Jaringan Komputer

dibandingkan dengan jenis printer lainnya selain itu kualitas hasil cetakannya juga sangat bagus dan tinta lebih cepat kering bila dibandingkan dengan printer inkjet.



Gambar disamping adalah salah satu contoh printer laser yang pernah saya pake (cuma pake doang ya, bukan punya sendiri..) yaitu Printer HP2605dn. Dari pengalaman printer laser ini lumayan awet, terbukti printer yang dibeli sekitar 3 tahun yang lalu ini masih saya pake bersama 20-an user lain dan masih tetep OK.

Satu kekurangan Printer Laser adalah harganya yang relatif lebih mahal bila dibandingkan dengan printer inkjet sehingga printer Laser umumnya hanya dipakai oleh instansi atau perkantoran saja.

### 3. Printer Jenis Dot Matrik

Printer Dot-Matrix adalah jenis printer yang [resolusi](#) cetaknya masih sangat rendah hal ini disebabkan karena print head printer jenis ini terdiri dari jarum-jarum yang tersusun (sekitar 9-24 pin), nantinya jarum-jarum ini akan "memukul" pita (*printer ribbon*) sehingga membentuk sebuah [karakter](#) pada kertas. Printer jenis dot matrik memiliki kelebihan dari segi harga pita printer yang murah, awet digunakan terbukti dari beberapa printer dot matrik yang pernah saya temui sudah berumur diatas 8 tahun dan printer jenis ini bisa digunakan untuk mencetak kertas rangkap atau *continuous form*.



Epson LQ2180

Disamping kelebihan diatas Printer jenis dot matrik mempunyai kekurangan dalam hal kualitas cetakan yang tidak sebgus printer inkjet dan laserjet, printer jenis ini hanya

cocok untuk mencetak dokumen berupa tulisan saja dan umumnya printer dot matrik hanya mempunyai satu warna, yaitu warna hitam. Ketika sedang mencetak, printer jenis ini mengeluarkan suara yang cukup keras yang ditimbulkan dari pergerakan mekanik dan head printernya. Selain itu meskipun harga pita printernya cukup murah, harga printernya sendiri relatif mahal bila dibandingkan dengan printer jenis inkjet.

Demikianlah sedikit ulasan tentang jenis-jenis printer yang ada dipasaran, pastinya dalam memilih printer adalah berdasarkan kebutuhan bukan hanya kualitas cetakan dan harga semata.

Sumber: <http://blog.fastncheap.com/mengenal-jenis-jenis-printer/#ixzz1fA390cMa>

## **2. Masalah-masalah Printer**

Dari komentar-komentar di blog ini baik berupa pertanyaan atau pengalaman khususnya mengenai masalah mencetak dengan printer. Masalah-masalah yang sering dihadapi ternyata hampir serupa atau mirip. Untuk kali ini saya hanya akan merangkumkan dari sekian masalah yang sering dihadapi dan saya kelompokkan menjadi beberapa kategori masalah dan beberapa contoh Solusinya juga.

### **Hasil cetakan bergaris atau keluar namun warna pudar**

#### **Kemungkinan penyebabnya:**

- Ada gelembung udara dalam cartridge (kemungkinan bisa disebabkan saat penyuntikan/pengisian ulang cartridge)
- Print head kemungkinan tersumbat oleh tinta yang kering (bisa disebabkan karena jarang dipergunakan)
- Print head rusak/tergores/posisi berubah karena kerusakan fisik
- salah dalam pemasangan cartridge
- Ada yang kehabisan tinta untuk warna tertentu atau semuanya
- Salah settingan pada komputernya

#### **Contoh solusi:**

- Bersihkan dengan cara melakukan head cleaning selama 2-4 kali untuk mengeluarkan gelembung udara yang ada di dalam cartridge (baca manual printer sesuai dengan printernya)
- Pasang kembali yakinkan secara benar cartridge-nya, matikan dan hidupkan kembali untuk meyakinkan bahwa status cartridge telah berubah.
- Ganti cartridge yang lama/rusak
- Jaga benar jangan sampai membuka seal film bagian bawah walo keluaran bergaris atau tak keluar sama sekali
- Cek kembali yakinkan saat anda mencetak tidak dalam settingan kualitas cetakan draft atau super ekonomi
- Ganti print head lama atau yang rusak

### **Hasil cetakan tak keluar sama sekali**

#### **Kemungkinan penyebabnya:**

- Banyak gelembung udara di dalam cartridge
- Printer dan uzur (tua) atau rusak atau tertutup bagian print head-nya
- Label berwarna (kuning) tak dibuang

#### **Contoh solusi:**

- Bersihkan dengan cara melakukan head cleaning selama 2-4 kali untuk mengeluarkan gelembung udara yang ada di dalam cartridge (baca manual printer sesuai dengan printernya)
- Kocok cartridge beberapa kali (3-4) sebelum memasangnya
- Buang label kuning supaya udara bisa mengalir untuk mencetak secara normal
- Jaga benar jangan sampai membuka seal film bagian bawah walo keluaran bergaris atau tak keluar sama sekali

### **Printer tak mengenali cartridge yang baru dipasang**

#### **Kemungkinan penyebabnya:**

- Cartridge tak terpasang dengan benar
- Menyentuh chip kecil pada cartridge dengan tangan atau juga chip tersebut kotor/basah (chip ini mudah rusak)



- Rusaknya sebagian jalur (rangkaiannya pada cartridge)

**Contoh solusi:**

- Pasang kembali yakinkan secara benar cartridge-nya, matikan dan hidupkan kembali untuk meyakinkan bahwa status cartridge telah berubah.
- Gunakan kain bersih dan kering untuk membersihkan chip bila chipnya memang kotor
- Cek jalur rangkaiannya jika ada yang rusak
- Jika memang tak dimungkinkan untuk diperbaiki beli aja yang baru

**Setelah dipasang cartridge baru ada peringatan bahwa cartridge yang terpasang tidak asli**

**Kemungkinan penyebabnya:**

- Pesan yang umum dari produsen untuk pengguna 😊

**Contoh solusi:**

- Pesan ini abaikan saja jika ada pertanyaan jawab aja "yes" atau lakukan sesuai permintaan, kasus ini tak mempengaruhi kualitas hasil cetakan dengan printer tersebut

**Setelah mengganti Cartridge baru, masih tetap keluar peringatan "Tinta habis"**

**Kemungkinan penyebabnya:**

- Hal ini bisa disebabkan karena sewaktu kita mengganti cartridge posisi printer dalam keadaan mati, sehingga memory printer masih tetap dalam keadaan sebelumnya "tinta habis"

**Contoh solusi:**

- Matikan dan hidupkan lagi printer, proses mencetak akan dilanjutkan kembali

---

### 3. Membersihkan print head yang mengering dan tersumbat

[Pertanyaan? mas agus](#)

*maztikno, saya mo tanya nih, kok printer pixma ip 1000 saya buat ngeprint bisa tapi warna hitamnya ngga keluar,jadi printer bisa ngeprint tapi ga keluar tinta,saya coba cleaning kok yg colournya putus2 trus warna kuning ngga keluar.palagi warna hitamnya sama sekali ngga keluar,tolong bantu saya maz,makasih banyak atas bantuannya.*

#### **Pendapat saya!**

Kejadian ini sering kita alami malah kemungkinan yang mempunyai printer jenis inkjet pernah atau mungkin suatu saat akan mengalami juga. Ini sering dikenal dengan **Clogged print head** atau istilahnya head print mengering atau tersumbat. Sebelum melangkah lebih lanjut emang seharusnya kita ekstra hati-hati dengan print head. Sangat bijaksana kalau kita sering mengecek kondisi print head secara periodik untuk masalah seperti ini. Jika masalah head seperti ini mulai nampak sebaiknya mulai siap-siap kita antisipasi sebelum semakin parah lama-kelamaan.

Head printer bisa mengering dan tersumbat jika suatu saat dalam jangka waktu agak lama printer tidak pernah atau jarang kita gunakan. Ini disebabkan tinta yang mengering dan menyumbat lubang di head printer. Untuk masalah ini kita bisa berusaha dengan berbagai cara untuk mengatasi maslah ini:

Beberapa tipe printer model baru dilengkapi dengan fasilitas Cleaning system. Coba lakukan dengan fasilitas bawaan ini yakni dengan melakukan test printer berulang-ulang. Atau juga ada yang telah dilengkapi dengan fasilitas untuk membersihkan head (*cleening head*). Fasilitas ini bisa digunakan untuk membersihkan head. Cara ini hanya berguna jika sumbatan pada head tak terlalu parah. Biasanya untuk head tersumbat yang padah cara ini jarang berhasilnya. Dan jika proses cleaning head menggunakan fasilitas tersebut anda lakukan berulang-ulang mungkin 15 sampai 20 kali maka itu akan menyebabkan boros tinta. Atau bahkan bisa menyebabkan "Waste ink tank full" sehingga perlu di reset.

1. Masalah PC
2. Masalah Laptop
3. Jaringan Komputer

Cara yang lainya adalah tinggal mengganti cartidge. Cara ini bisa dilakukan jika cartidge dan head menyatu. Cara ini memang cepat dan gampang, namun memakan biaya yang lumayan merogoh kocek kita. Coba bayangkan jika kejadian ini sering anda alami. Boro-boro mau hemat. saya hanya menganjurkan ini untuk pilihan terakhir.

Dan terakhir ini salah satu cara yang bisa kita coba. Kita coba bersihkan sendiri head printer. Yaitu dengan merendam atau memasukan head printer kedalam cairan/air boleh ditambahkan alkohol atau ammoniac kedalamnya (ingat yang dimasukan ke cairan hanya bagian head-nya saja, bukan semuanya). Atau kalau perlu anda membeli cairan khusus untuk membersihkan head printer yang mengering ini (cartridge flush solution), namun cairan ini lumayan juga harganya. Silahkan anda lakukan langkah ini sekitar 10 menit atau kalau perlu seharian juga tidak masalah. Langkah ini bisa mencirikan lagi tinta yang mengering. Dengan cairnya tinta kering tersebut diharapkan bisa untuk mencetak dengan bagus lagi.



---

#### 4. Versi Terbaru Program Resetter Printer Cannon Tipe Mp Maupun IP

Berikut ini ada versi terbaru dari reseter untuk printer Cannon type MP maupun IP.

##### 1. MPTool 0.9.6

Menurut sumber aslinya untu reseter versi ini memiliki kemampuan berikut ini dibandingkan versi pendahulunya ([baca artikel ini](#)):

- Expanded information on the level of ink in the cartridges (true testimony to the 40-series cartridges for 30 th and 50 th will be correspondingly overstated and understated), and containers for the waste of ink.
- Read, write, and reset the printer EEPROM. – Read, write, and reset the printer EEPROM.
- Reset counters level black and color ink cartridges. – Reset counters level black and color ink cartridges.
- Reset the counters occupancy "core" and "supplementary" containers for the waste of ink. – Reset the counters occupancy "core" and "supplementary" containers for the waste of ink

Untuk Mencobanya bisa di download di bawah ini.



- **Resetter Canon Type MP**

- mP-tool (184 KB)
- [Download \(versi 0.9.6\)](#)

##### 2. IPTool 1.1.5

Menurut sumber aslinya untu reseter versi ini memiliki kemampuan berikut ini dibandingkan versi pendahulunya ([baca artikel ini](#)):

- Displays detailed information about your printer, the level of ink in the cartridges and containers for the waste of ink.

- Prints test samples for testing nozzles NG. – Prints test samples for testing nozzles NG.
- Cleaning and deep cleaning PG printer pallet cleansing and cleaning rollers. – Cleaning and deep cleaning PG printer pallet cleansing and cleaning rollers.
- Change the value of delay in drying. – Change the value of delay in drying.
- Change your printer model. – Change your printer model.
- Reading and dumping EEPROM printer. – Reading and dumping EEPROM printer.
- Reset counters level black and color ink cartridges. – Reset counters level black and color ink cartridges.
- Reset the counters occupancy "core" and "supplementary" containers for the waste of ink. – Reset the counters occupancy "core" and "supplementary" containers for the waste of ink.

Kalau mau coba bisa didownload di sini...



- **Resetter Canon Type iP**
- iP-tool (184 KB)
- [Download \(versi 1.1.5\)](#)

## 5. Cara Self Test Printer HP dan Canon



Jika anda seorang tehnisi [komputer](#) ataupun anda yang sedang berusaha memperbaiki [printer](#) anda sendiri, mungkin trik ini akan sangat berguna bagi anda untuk mempercepat pekerjaan servis anda. Trik kali ini adalah tentang [Cara Self Test Printer HP dan Canon](#). Dengan menggunakan trik [self test printer](#) ini, anda tidak

perlu menggunakan komputer ataupun [laptop](#) untuk melakukan test print printer HP dan [Canon](#) anda. Anda hanya cukup menggunakan konfigurasi tombol yang ada di printer anda.

### Cara Self Test Printer HP D2566 :

- Siapkan kertas 1-2 lembar di paper tray HP D2566
- Hidupkan Printer HP D2566 anda.
- Tekan tombol power dan tahan jangan di lepaskan. ( karena kalau dilepaskan printer akan mati )
- Kemudian tekan tombol panah (resume) 4x (empat kali)
- Kemudian lepas tombol power HP D2566 tersebut, dan HP D2566 akan melakukan self test print.

### Cara Self Test Printer HP 3325, 3535, 3744, 3920, 3940, 2466 :

- Siapkan kertas 1-2 lembar di paper tray printer HP anda
- Hidupkan Printer HP anda.
- Tekan tombol power dan tahan jangan di lepaskan. ( karena kalau dilepaskan printer akan mati )
- Kemudian lakukan "buka-tutup" [cover](#) printer atau tutupnya printer 4x (empat kali "buka-tutup"), jangan sampai kurang dengan kondisi terakhir printer menutup,

- 
- Kemudian lepas tombol power printer HP anda, dan printer HP anda akan melakukan self test print.

**Cara Self Test Printer Canon IP1200, IP1300, IP1600, IP1700, IP1880, IP1980, dll :**

- Siapkan kertas 1-2 lembar di paper tray printer Canon anda
- Hidupkan Printer Canon anda.
- Tekan-tekan tombol resume 4x (empat kali) secara cepat, jangan sampai kurang.
- Dan printer Canon anda akan mulai melakukan self test print.

Selamat mencoba!

Sumber: <http://blog.fastncheap.com/cara-self-test-printer-hp-dan-canon/#ixzz1fA3F9Sph>

1. Masalah PC
2. Masalah Laptop
3. Jaringan Komputer

## 6. Cara Reset Printer Canon IP1980 Secara Total

Bagi Anda yang mempunyai [Printer](#) Canon IP 1980, mungkin suatu saat akan mengalami pinter yang Anda pakai tidak bisa langsung mencetak [dokumen](#), lampu indikator berkelap-kelip dan muncul pesan "*The ink absorber is almost full*".



Solusi sementara yang mungkin Anda lakukan adalah menekan tombol *RESUME* seperti yang diperintahkan dalam pesan tersebut. Untuk sementara Anda bisa mencetak dokumen, tetapi kejadian ini terus berulang dan bahkan mungkin sampai printer tersebut hanya menampilkan lampu indikator yang nge-blink saja, tidak bisa ngeprint sama sekali.

Kondisi tersebut sebenarnya umum terjadi pada printer inkjet. Pada printer tersebut terdapat tempat pembuangan tinta atau biasa disebut *waste ink tank*, didalam tempat pembuangan ini terdapat bahan semacam busa (*ink absorber*) untuk menyerap tinta buangan dari Catridge, misalnya ketika printer melakukan proses cleaning head.

Untuk mencegah melubernya tinta buangan tersebut, maka pihak pabrikan membuat semacam *counter* yang akan menghitung jumlah *print out* dari printer, ketika telah mencapai batas tertentu itulah kondisi "*waste ink tank full*" atau "*ink absorber is full*" terjadi dan biasa ditandai dengan indikator LED yang kelap-kelip.

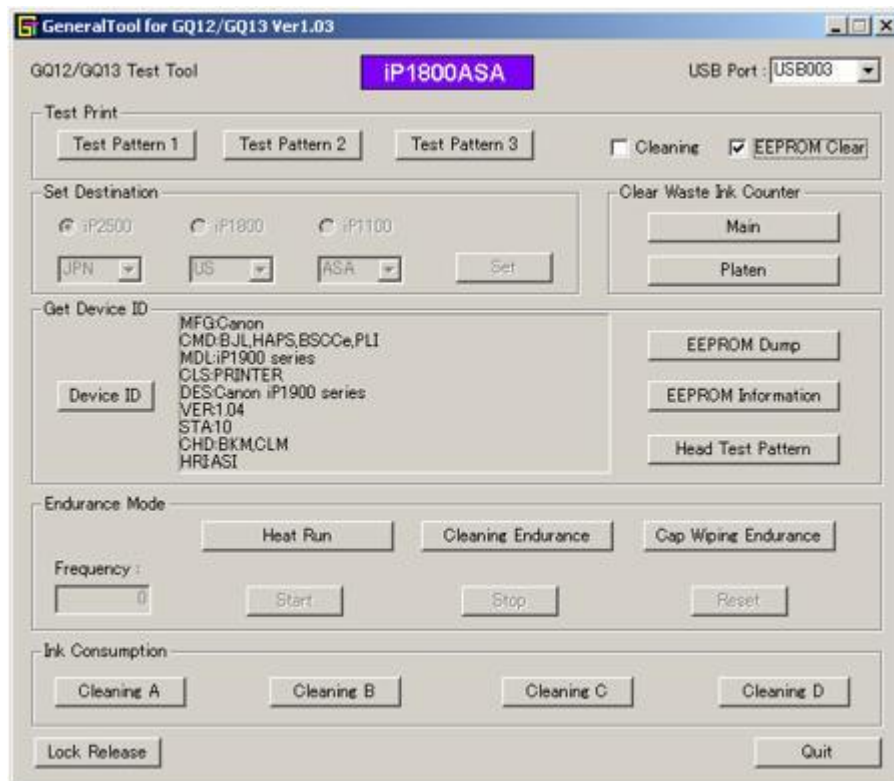
Untuk mengatasi hal tersebut Anda bisa melakukan dengan cara mereset printer secara manual atau dengan menggunakan tool [resetter printer](#). Kekurangan dari mereset printer secara manual yaitu ketika listrik mati akan terjadi lagi kondisi "*ink absorber full*" atau semacamnya dan printer harus di-reset kembali.



Dalam artikel ini saya akan coba berbagi pengalaman tentang cara mereset Canon IP1980 secara total dengan cara manual dan dilanjutkan dengan menggunakan tool resetter sehingga printer bisa normal kembali.

### Cara Reset Canon IP1980 Secara Total

1. [Download](#) terlebih dahulu General Tool Canon IP1900 series, Anda bisa mendownloadnya [disini](#)
2. Matikan Printer, lalu lepaskan kabel power
3. Sambil menekan tombol ON pasang kembali kabel power
4. Masih tetap menekan tombol ON, tekan 2x tombol RESUME
5. Lepaskan kedua tombol.
6. Dalam tahap ini printer dalam kondisi *temporary reset* dan untuk meresetnya secara total, jalankan [aplikasi](#) General Tool Canon IP1900 yang telah Anda download.
7. Tunggu sejenak sampai [program](#) mendeteksi adanya printer seperti terlihat pada gambar dibawah.



8. Setelah printer terdeteksi, centang pilihan *EEPROM Clear* dan klik tombol *Test Pattern 1*
9. Masukkan kertas kosong karena printer akan segera melakukan print test.
10. Setelah printer selesai ngeprint, klik tombol *Main* dan *Platen* kemudian klik tombol *Quit* untuk keluar.

Sekarang Anda telah melakukan reset Canon IP1980 secara total. Untuk mencobanya silahkan matikan printer kemudian nyalakan lagi, klo Anda berhasil maka printer akan kembali normal dan bisa dipake untuk ngeprint kembali tanpa terganggu pesan error seperti diatas.

Sumber: <http://blog.fastncheap.com/cara-reset-printer-canon-ip1980-secara-total/#ixzz1fA3MdqUv>

1. Masalah PC
2. Masalah Laptop
3. Jaringan Komputer

## 7. Cara Mengatasi Canon iP1880 Blink 4x Orange 1x Hijau



[Printer](#) iP1880 adalah printer keluaran vendor [Canon](#) yang cukup laris di pasaran. Printer Canon iP1880 ini memiliki kualitas cetak yang baik dengan [resolusi](#) cetak 4800 X 1200 dpi. Dan kecepatan cetaknya juga bagus yaitu Black Text (Normal) = 13.3 ppm (draft) dan [Photo](#) ( 10 x 15 cm ) = 72 sec /Photo.

Sedangkan kelemahan printer Canon ini sama dengan generasi pendahulunya, yaitu banyaknya proteksi yang dipasang di printer iP1880 ini oleh vendor Canon. Hal ini memang untuk mendorong pengguna agar mengganti catridgenya apabila habis tintanya. Salah satu masalah yang mungkin pernah anda alami adalah canon [iP1880 blink 4x orange 1x hijau](#). Anda tidak perlu khawatir, blink 4x orange 1x hijau canon iP1880 ini bisa dengan mudah anda atasi. Mau tahu caranya ?

Ok! Sebelumnya anda perlu tahu dulu ciri-ciri kerusakan printer canon iP1880 ini. Pada saat Canon iP1880 dihidupkan maka canon iP1880 akan langsung mengalami blink 4x orange 1x hijau. Dan canon iP1880 yang blink 4x orange 1x hijau ini tidak akan bisa digunakan untuk proses cetak sama sekali.

Penyebab canon iP1880 yang blink 4x orange 1x hijau ini adalah proteksi yang diberikan oleh pihak Canon terhadap catridgenya yang sudah pernah di isi ulang. Seandainya cartridge habis tintanya langsung diganti dengan cartridge baru, maka hal ini tidak akan terjadi.

**Cara mengatasi blink 4x orange 1x hijau pada iP1880 ini sangat mudah dan bisa dilakukan oleh siapapun. Berikut ini caranya :**



- Hidupkan Canon iP1880 atau iP1980 yang blink 4x orange 1x hijau.
- Tekan dan tahan tombol **resume**-nya antara 10-30 detik.
- Tunggu sampai printer melakukan inisialisasi dengan ditandai bunyi proses pada canon iP1880.
- Canon iP1880 atau 1980 yang blink 4x orange 1x hijau seharusnya sudah normal kembali dengan led hijau menyala.
- Printer sudah siap digunakan kembali.

Demikian cara mengatasi iP1880 yang blink 4x orange 1x hijau. Cara di atas bisa digunakan juga pada printer Canon iP1980, iP1200, iP1300, iP1600, iP1700 yang mengalami blink yang sama.

Semoga bermanfaat!

Sumber: <http://blog.fastncheap.com/cara-mengatasi-canon-ip1880-blink-4x-orange-1x-hijau/#ixzz1fA3QviFo>

## 8. Cara Mudah Merawat Printer Agar Awet dan Tahan Lama



Merawat lebih mudah daripada memperbaiki. Hal ini juga berlaku untuk [printer](#) anda yang butuh perawatan yang rutin sehingga bisa awet dan tahan lama.

Dan [merawat printer](#) tidak akan menyita waktu anda, karena hanya butuh beberapa menit saja. Berikut ini artikel tentang [cara mudah merawat printer agar awet dan tahan lama](#). Mari kita simak bersama!

### Cara Mudah Merawat Printer Agar Awet dan Tahan Lama:

- ***Gunakan printer anda secara teratur dan berkala, minimal seminggu sekali.***

Seringkali kita menjumpai hasil print dengan kualitas cetak yang kurang bagus, ada garis putih melintang, ataupun ada salah satu warna yang tidak keluar. Bahkan lebih parah lagi hasil print tidak kelihatan sama sekali.

Merawat printer dengan menggunakan printer secara berkala dan teratur ini akan menjaga agar tinta tetap mengalir dan membasahi nozzle tempat keluarnya tinta. Karena diameter nozzle ini sangat kecil sekali, maka akan sangat rawan terjadi kebuntuan akibat tinta kering yang tidak mengalir. Dan akibatnya head cartridge bisa rusak, padahal harganya hampir sama dengan beli printer baru. Maka rawat printer anda agar hal ini tidak terjadi.

*Tips : Anda bisa letakkan catatan kecil di depan [monitor](#) anda untuk mengingatkan agar selalu melakukan pencetakan setiap minggu secara rutin, baik untuk warna hitam maupun warna yang lain. Gunakan untuk mencetak foto ataupun [gambar](#) yang kaya warna.*

- ***Segera isi / refill jika tinta printer anda habis.***

[Cara merawat printer](#) no 2 ini juga akan membuat awet dan tahan lama terhadap head catridge printer anda.



- ***Matikan printer secara benar dengan menekan tombol powernya.***

Cara merawat printer no 3 ini akan membuat head catridge printer anda selalu bersih dan terjaga dari kebuntuan. Karena dengan menekan tombol power untuk mematikan, maka printer akan secara otomatis melakukan pembersihan permukaan head sebelum parkir di tempatnya.

Jangan mematikan printer dengan mencabut kabel power secara langsung.

- ***Jangan menggunakan kertas yang kotor dan berdebu***

Jika anda menggunakan kertas yang kotor dan berdebu untuk mencetak, maka ini akan mengotori roll penarik kertas, dan lama kelamaan akan menyebabkan cepet aus dan akhirnya rusak. Efeknya adalah printer tidak akan bisa untuk menarik kertas.

Jadi cara merawat printer no 4 ini juga harus anda lakukan agar printer anda awet dan tahan lama.

- ***Tutup printer dengan [cover](#) plastik agar debu dan kotoran tidak menempel ke printer.***

- 1. Masalah PC**
- 2. Masalah Laptop**
- 3. Jaringan Komputer**

---

Demikian cara mudah merawat printer agar awet dan tahan lama.

Sumber: <http://blog.fastncheap.com/cara-mudah-merawat-printer-agar-awet-dan-tahan-lama/#ixzz1fA3aRvA6>

1. Masalah PC
2. Masalah Laptop
3. Jaringan Komputer

## 9. Cara Mengatasi Error E13 MP258 atau Blink 13x Orange 1x Hijau iP2770



Mungkin anda pernah mengalami kejadian berikut ini? Ketika sedang mencetak beberapa lembar halaman, kemudian tak taunya pada lembar terakhir hasil cetakan terlihat tulisan yang putus-

putus. Ternyata tinta di dalam catridge sudah habis. Kemudian anda mengisi ulanginya atau merefillnya, kemudian memasang kembali catridge [Canon](#) MP258 atau iP2770 anda. Ketika anda menghidupkan [printer](#), apa yang terjadi ? Ternyata printernya malah error dan muncul keterangan kode error E13 pada MP258 atau blink 13x orange 1x hijau pada iP2770. Dan printer tidak bisa digunakan untuk mencetak. Bagaimana cara mengatasinya?

Berikut ini akan kami jelaskan cara mengatasi error E13 canon MP258 dan blink 13x orange 1x hijau pada canon iP2770. Tapi sebelumnya anda mungkin perlu tahu dulu, mengapa kejadian error [E13 MP258](#) atau blink 13x orange 1x hijau pada iP2770 ini bisa terjadi?

Error E13 MP258 atau blink 13x orange 1x hijau pada iP2770 terjadi karena anda melakukan isi ulang terhadap catridge anda. Sebenarnya dari pihak canon memang sudah memberikan proteksi terhadap catridgenya agar tidak bisa diisi ulang. Karena sebenarnya rekomendasi dari semua vendor printer, kalau tinta catridge anda habis, maka anda akan disusruh membeli catridge yang baru, termasuk Canon. Ini memang akan membuat mesin printer menjadi lebih awet tapi boros . Dan jika catridge canon MP258 atau iP2770 anda isi ulang, maka secara otomatis printer akan memproteksi dirinya dengan memunculkan pesan error E13 pada MP258 atau blink 13x orange 1x hijau pada iP2770 atau dalam bahasa inggrisnya [ink has run out](#).



1. Masalah PC
2. Masalah Laptop
3. Jaringan Komputer

## 10. Cara mengatsi error E13 MP258 atau blink 13x orange 1x hijau pada iP2770 :

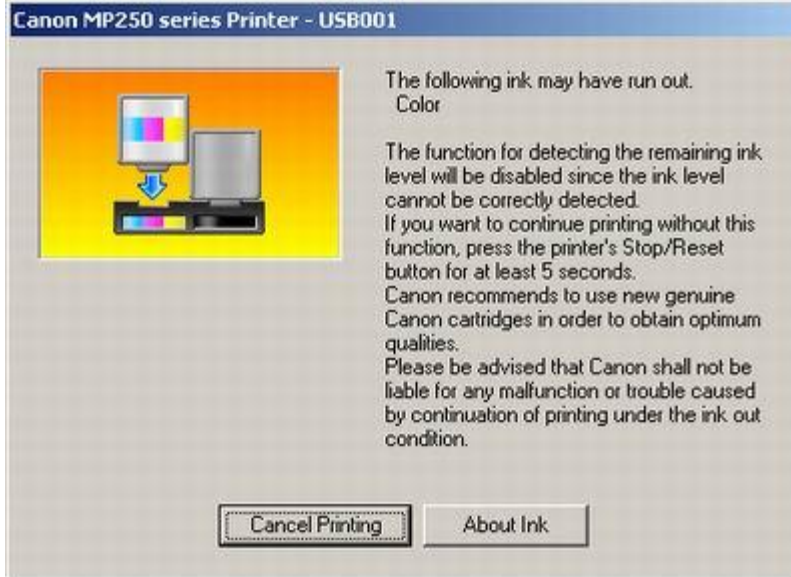
Hidupkan printer anda, maka akan muncul E13 pada MP258 atau blink 13x orange 1x hijau pada iP2770.

### Untuk MP258 :

Tekan dan tahan tombol STOP/RESET sekitar 10-20 detik, maka printer akan normal kembali. Jika error E13 masih muncul, berarti kedua catridge anda perlu direset. Ulangi lagi dengan menekan dan tahan tombol STOP/RESET sekitar 10-20 detik. Dan printer siap digunakan.



1. Masalah PC
2. Masalah Laptop
3. Jaringan Komputer



#### Untuk iP2770 :

Tekan dan tahan tombol RESUME sekitar 10-20 detik, maka printer akan normal kembali. Jika blink 13x orange 1x hijau masih muncul, berarti kedua cartridge anda perlu direset. Ulangi lagi dengan menekan dan tahan tombol RESUME sekitar 10-20 detik. Dan printer siap digunakan.

Selamat mencoba!

Sumber: <http://blog.fastncheap.com/cara-mengatasi-error-e13-canon-mp258-dan-ip2770/#ixzz1fA5M29KG>

## 11. Cara Mengatasi Blink Pada Printer HP Deskjet D2566



Printer HP Deskjet 2566 adalah printer keluaran vendor HP yang harganya cukup murah dan lumayan bisa diandalkan. Sayangnya kapasitas penyimpanan tintanya di dalam catridge lebih sedikit dibanding catridge versi sebelumnya yaitu D2466 dan versi pendahulu

lainnya.

Sama dengan printer lainnya, printer HP Deskjet D2566 ini pun tidak luput dari kejadian blink atau lampu indikator led berkedip terus dan printer tidak bisa digunakan. Apakah printer HP juga butuh direset dan bagaimana cara mengatasi blink pada HP D2566?

Sebenarnya printer yang membutuhkan reset baik secara manual maupun software eepromnya hanya ada 2, yaitu canon dan epson. Sedangkan untuk printer HP Deskjet termasuk D2566 maupun jenis Printer HP lainnya itu tidak membutuhkan reset, karena tidak ada proteksi terhadap board ataupun catridge printer HP ini.

Judul di atas hanya kami tulis HP D2566 saja, tapi sebenarnya berlaku juga untuk printer HP deskjet 3535, 3420, 3920, 2466 yang mengalami blink dengan lampu power atau tinta berkedip terus. Dan bukan berarti kita harus mereset printer HP deskjet tersebut.

Blink pada HP D2566, 3535, 3420, 3920, 2466 ini merupakan tanda bahwa salah satu dari cartridge printer HP deskjet tersebut mengalami kerusakan chip dan harus diganti dengan catridge yang baru.

### Cara mengatasi blink HP Deskjet D2566, 2466, 3535, 3420, 3920 :

- Misalkan yang anda curigai rusak catridge warnanya. Ambil catridge hitamnya dan biarkan hanya catridge warna yang terpasang.

- Kemudian hidupkan printer HP Deskjet anda.
- Kemudian amati lampu indikator power atau tintanya, kalau Printer HP Deskjet D2566, 3535, 3420, 3920, 2466 anda masih blink berarti cartridge warnanya rusak.
- Akan tetapi kalau lampu indikator power atau tinta nyala penuh, berarti cartridge warna printer HP Deskjet anda masih bagus.
- Kemudian ambil cartridge warna dan pasang kembali cartridge hitam. Berarti hanya cartridge hitam yang terpasang di printer HP deskjet.
- Kemudian hidupkan printer HP Deskjet anda.
- Kemudian amati lampu indikator power atau tintanya, kalau printer HP Deskjet D2566, 3535, 3420, 3920, 2466 anda masih blink lagi berarti cartridge hitam anda rusak.
- Akan tetapi jika lampu indikator power atau tinta nyala penuh, berarti cartridge hitam printer HP Deskjet anda masih bagus.
- Jadi kesimpulannya, printer HP Deskjet blink itu disebabkan oleh cartridge yang rusak bukan karena minta direset.

Kalau cartridge printer HP deskjet anda rusak, anda dapat mencoba membersihkan dulu pin di cartridge dengan penghapus pensil. Kalau masih saja rusak atau blink, berarti anda sudah perlu untuk menggantinya.

Oya, HP deskjet bisa berfungsi hanya dengan 1 cartridge, baik hitam saja ataupun yang warna saja, terserah anda.

Demikian cara mengatasi blink printer HP deskjet D2566, 2466, 3920, 3420, 3535. Semoga bermanfaat !

Sumber: <http://blog.fastncheap.com/cara-mengatasi-blink-pada-printer-hp-deskjet-d2566/#ixzz1fA5f3Lxd>

1. Masalah PC
2. Masalah Laptop
3. Jaringan Komputer

---

## 12.Cara Mengatasi Canon iP2770 Error 5200



Printer Canon iP2770 merupakan printer ekonomis keluaran terbaru dari vendor Canon. Sebagaimana saudara-saudaranya sebelumnya, printer Canon iP2770 ini juga tidak luput dari masalah error yang akhir-akhir ini mulai

muncul dan banyak diperbincangkan terutama di dunia maya.

Salah satu masalah printer iP2770 ini adalah keluar error 5200 pada saat akan mulai proses print. Dan kalau dihitung jumlah blinkingnya yaitu 8x orange 1x hijau. Bagaimana cara mengatasinya?

### Indikasi iP2770 error 5200 :

Pada saat printer iP2770 dihidupkan, printer ini akan melakukan inisialisasi ditandai dengan berkedipnya led hijau sampai led hijau menyala penuh. Printer iP2770 ini kelihatan normal dengan menyalanya led hijau ini. Tapi pada saat dilakukan print test ataupun print dokumen, tiba-tiba printer berhenti dan muncul **error 5200** di layar monitor kita. Dan printer akan mengalami blinking dengan **orange 8x hijau 1x**.

### Penyebab **iP2770 error 5200** :

Printer ini menggunakan catridge tipe PG810 untuk hitam, dan CL811 untuk catridge warnanya. Ternyata kedua catridge ini memiliki sensor tekanan temperatur. Dan apabila sensor tekanan temperatur mendeteksi salah satu catridge ternyata ada masalah, maka printer iP2770 akan memunculkan pesan error 5200. di layar monitor. Dan ternyata yang sering bermasalah adalah catridge warnanya CL811.

1. Masalah PC
2. Masalah Laptop
3. Jaringan Komputer



### Cara Mengatasi Canon iP2770 Error 5200 :

#### Cara Pertama :

Cara ini adalah cara yang paling mudah tapi mengeluarkan banyak uang yaitu dengan mengganti cartridge warna iP2770 yang error 5200 tersebut, maka masalah pun teratasi.

#### Cara Kedua :

- Printer iP2770 dalam keadaan mati dengan kabel listrik terpasang.
- Tekan tombol RESUME 2 detik dan tahan, kemudian tekan tombol POWER sampai led hijau nyala.
- Kemudian lepas tombol RESUME, tapi jangan lepas tombol POWER.
- Sambil tombol POWER masih tertekan, **tekan tombol RESUME 5 kali**. Led akan menyala bergantian orange hijau dengan nyala terakhir orange.

***PENTING : jangan sampai keliru hanya 4x tekan RESUME, karena printer akan mati total, tapi sifatnya sementara. Kalau hal ini terjadi, lepas kabel USB dan kabel listrik. Diamkan selama 2-4 jam, kemudian coba printer anda.***

- Lepaskan kedua tombol bersamaan.
- Led hijau akan berkedip sebentar dan kemudian akan nyala penuh.
- Dan [Komputer](#) akan mendeteksi [hardware](#) baru, *abaikan saja*.

- 
- Tekan tombol POWER, maka printer akan mati.
  - Tekan lagi tombol POWER maka printer akan nyala dan iP2770 yang tadi error 5200 sudah siap digunakan kembali.

Oya cara mengatasi iP2770 error 5200 yang kami jelaskan, sifatnya sementara sampai listrik dicabut. Jadi kalau listrik tercabut maka iP2770 akan error 5200 lagi. Dan cara mengatasinya yaitu ulangi langkah diatas.

Selamat mencoba!

Sumber: <http://blog.fastncheap.com/cara-mengatasi-canon-ip2770-error-5200/#ixzz1fA6LiSk>



### 13. Cara Mengatasi Epson T11 dan T20 Bunyi Keras



Printer Epson T11 dan T20 adalah varian Epson yang ekonomis dan laris di pasaran. Salah satu kerusakan yang sering dialami oleh printer Epson T11 dan T20 ini adalah bunyi keras waktu proses print. Dan kalau sudah seperti ini maka printer akan tidak bisa digunakan dengan baik alias ngadat. Tidak perlu khawatir, karena dengan sedikit usaha dan kesabaran serta

ketekunan, anda pun bisa mengatasi masalah Epson T11 dan T20 yang bunyi keras saat di perintah print dari [komputer](#).

**Sebelum menuju ke pembahasan [cara mengatasi Epson T11 dan T20 bunyi keras](#) saat print, berikut ini adalah indikasi kerusakan awalnya :**

Saat printer Epson T11 dan T20 dihidupkan, printer akan melakukan kalibrasi awal dan kemudian lampu power akan standby hijau yang menunjukkan printer T11 dan T20 dalam kondisi normal. Akan tetapi ketika mendapat perintah print dari komputer, akan diketahui kalau printer mengalami kerusakan dengan adanya bunyi keras seperti gear yang selip atau tertahan sesuatu dan printer Epson T11 dan T20 ini tidak bisa menarik kertas yang ada di *paper tray*. Walaupun kertas bisa masuk, pasti kertasnya akan tertarik dalam posisi miring. Kalau kerusakan lebih parah lagi, ketika printer Epson dihidupkan printer Epson T11 dan T20 akan langsung mengalami blink disertai bunyi keras dan printer tidak bisa mencetak.

**Berikut ini Cara Mengatasi Epson T11 dan T20 Bunyi Keras :**

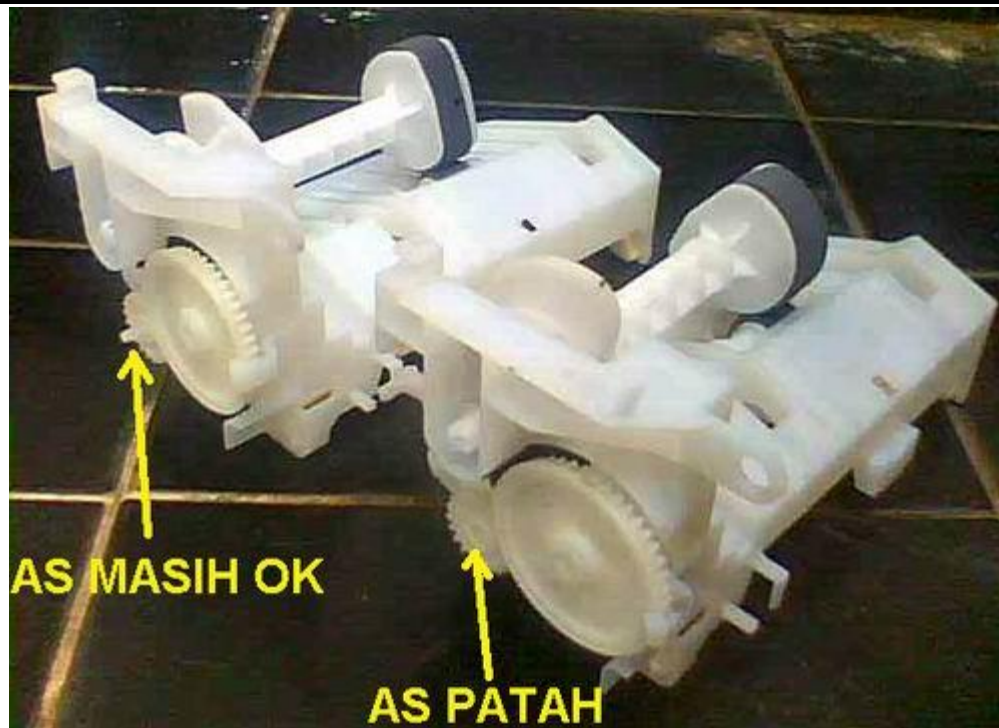
- Bongkar printer Epson T11 dan T20 dengan membuka dua sekrup di belakang printer, kait di kanan kiri printer dan 3 kait di bagian depan printer. Lakukan dengan hati-hati agar casing printer tidak rusak.



- Ketika tutup casing sudah bisa diambil, maka akan langsung terlihat bagian penarik kertas yang berwarna putih dan dilengkapi dengan roll karet penarik kertas dari Epson T11 dan T20 ini.



- Penyebab bunyi keras pada Epson T11 dan T20 adalah di bagian penarik kertas ini. Penarik kertas ini sebutannya adalah ASF ( Automatic Sheet Feeder ). ASF printer Epson T11 dan T20 ini jika diamati akan terlihat patah di bagian AS salah satu gear tumpunya.



- Anda bisa mengganti ASF ini dengan ASF yang baru dengan harga spare partnya sekitar 70 ribuan. Atau anda bisa memperbaiki bagian yang patah ini dengan cara membuatkan AS baru dengan menggunakan sekrup kecil ataupun yang lainnya tergantung kreatifitas anda masing-masing. Yang penting AS gear yang dihasilkan kuat digunakan sebagai tumpuan.
- Setelah diganti atau diperbaiki ASF nya, saat mencoba epson T11 dan T20 yang bunyi keras saat print tadi.
- Setelah OK, tutup kembali printer epson T11 dan T20 anda.

Sering patahnya bagian AS ASF printer epson T11 dan T20 ini adalah wajar karena bahan pembuat yang digunakan adalah dari plastik dan ukuran AS ini sangat kecil sehingga mudah sekali untuk patah.

Demikian Cara Mengatasi Epson T11 dan T20 Bunyi Keras saat proses print dan semoga bermanfaat!

Sumber: <http://blog.fastncheap.com/cara-mengatasi-epson-t11-dan-t20-bunyi-keras/#ixzz1fA6ZYqQt>

## 14. Tips Memperbaiki Printer Tidak Bisa Narik Kertas

[Printer tidak bisa narik kertas..!](#) itulah kejadian yang saya alami beberapa hari kemaren. Kerusakan printer ini terjadi pada Printer Canon IP1980, printer gagal ngeprint karena tidak bisa narik kertas secara sempurna, kertas tertarik tetapi miring sehingga mengakibatkan printer paper jam alias kertas macet pada printer.

Karena penasaran, apa yang menyebabkan printer tidak bisa narik kertas sehingga printer mengalami *paper jam*, akhirnya saya membongkar printer Canon IP 1980 tersebut. Setelah bersusah-payah ketemu juga penyebab printer tidak bisa narik kertas ini, yaitu patahnya As pada roda karet penarik kertas (bener ga ya namanya?) Penampakan *Karet Penarik Kertas* dengan bekas As yang patah ini terlihat pada gambar di bawah ini:



Selengkapnya cara memperbaiki printer tidak bisa narik kertas pada Printer Canon IP1980 yang patah bagian As pada karet penarik kertas tersebut adalah sebagai berikut:

1. Bongkar casing printer Canon IP1980, dengan melepas baud dan mencongkel kait-kait pengunci dengan hati-hati. Posisi Karet Penarik Kertas pada printer Canon IP1980 kurang lebih tampak seperti gambar dibawah:

1. Masalah PC
2. Masalah Laptop
3. Jaringan Komputer



2. Ambil *Karet Penarik Kertas* tersebut dengan terlebih dahulu melepas *Rangkaian Sensor Kertas* yang ada di atasnya dan melepas *Per Penjepit Kertas* yang ada di sebelah kiri (mohon maaf screenshot-nya kurang detail 😊 )
3. Langkah selanjutnya adalah mengganti bekas As yang patah pada *Karet Penarik Kertas* tersebut dengan skrup atau baud yang seukuran, Caranya buat lubang terlebih dahulu pada bekas As yang patah tersebut dengan lurus (bisa menggunakan bor kecil untuk ngasih tanda aja) kemudian masukkan skrup sampai pas, seperti terlihat pada gambar dibawah:



4. Setelah selesai, cobalah terlebih dahulu dengan memasangnya pada dudukannya. Setelah yakin posisi dan ukuran baud tersebut bisa menggantikan As yang patah, maka pasang kembali *Karet Penarik Kertas* tersebut ke

---

posisinya, pasang *Per Penjepit Kertas* dan *Rangkaian Sensor Kertas* seperti semula.

5. Setelah terpasang semua (kondisi seperti gambar pada langkah no 1), cobalah terlebih dahulu printer tersebut untuk ngeprint dokumen. Kalo printer sudah bisa narik kertas secara normal (tidak miring) dan bisa ngeprint dengan baik, barulah plastik cover dipasang kembali.

Demikianlah cara saya [memperbaiki Printer Canon IP1980 yang tidak bisa narik kertas](#) yang disebabkan karena As pada *Karet Penarik Kertas* yang patah. Trik ini juga bisa dicoba pada Printer Canon yang sejenis seperti misalnya Canon IP 1800 series. Selamat mencoba..

Sumber: <http://www.catatanteknisi.com/2011/09/printer-tidak-bisa-narik-kertas.html#ixzz1fA9fbkUh>

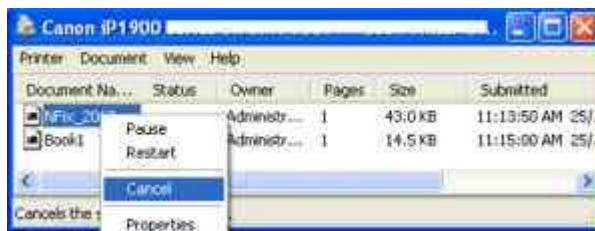


## 15. Cara Mengatasi Printer Ga Bisa Nge-Print

Kejadian ini sering dikeluhkan oleh teman-teman saya dimana printer yang sedang dipake tiba-tiba seperti hang ga bisa nge-print. Saat dilihat pada jendela *print queue*, terlihat antrian dokumen yang hendak di-print tetapi tidak direspon oleh printer. Solusi yang paling simple adalah dengan *me-restart komputer*, tetapi sebenarnya ada beberapa cara yang bisa kita lakukan untuk mengatasi printer yang macet ketika nge-print yaitu sebagai berikut:

### 1. Menghapus dokumen secara manual

Cara yang pertama adalah mencoba menghapus secara manual antrian dokumen pada jendela *print queue* tersebut. Bagi anda yang belum tau cara memunculkannya cukup double klik icon printer di bawah taskbar atau klik *start*, klik *printer and faxes*, double klik pada icon printer yang dikehendaki.



Pada jendela print queue terdapat beberapa kolom yaitu:

- *DokumenName* : yang merupakan nama dokumen yang kita cetak.
- *Status* : status dokumen pada antrian yaitu spooling, paused atau printing.
- *Owner* : user name orang yang mencetak dokumen
- *Pages* : menampilkan jumlah halaman yang sudah dicetak dan jumlah keseluruhan halaman.
- *Size* : ukuran dokumen dalam kilobytes
- *Submitted* : menampilkan waktu pada saat dokumen dikirim ke printer.

Untuk menghapus dokumen dari daftar antrian cukup klik kanan dokumen tersebut dan pilih *cancel*.

## 2. Menghapus file di folder C:\WINDOWS\system32\spool\PRINTERS

Apabila cara yang pertama tidak berhasil, maka kita harus menghapus dokumen tersebut dari folder spool yang ada di folder Windows\System32. Untuk melakukan hal ini tentu saja account yang kita pakai harus memiliki privileg sebagai Administrator. Berikut cara menghapus file-file tersebut.

1. Klik Start, klik Control Panel dan pilih Administrative tools, klik *Service*
2. Cari "service" yang namanya *Print Spooler* kemudian klik kanan dan pilih *Stop*.  
Jangan ditutup dulu window Service



3. Buka folder **C:\WINDOWS\system32\spool\PRINTERS**
4. Hapus semua file yang ada di folder PRINTERS tersebut.
5. Kembali ke jendela Windows Services, klik kanan pada Print Spooler dan pilih *Start*

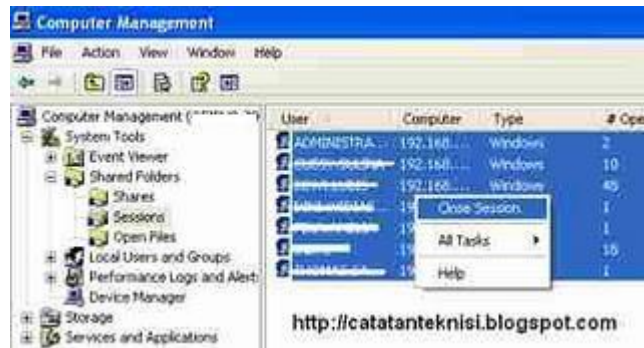
Setelah file-file di folder C:\WINDOWS\system32\spool\PRINTERS dihapus dan service Print Spooler aktif kita bisa memulai lagi mencetak dokumen.

## 3. Close Session

Untuk printer yang dipake secara rame-rame (*sharing*), kadangkala terjadi kasus dimana terdapat user yang tidak bisa mengirim dokumet ke printer sharing tersebut sementara user yang lain tidak bermasalah. Biasanya kalau kita lihat ke jendela Printer and Faxes maka status printer tersebut adalah *unable to connet*. Untuk mengatasi hal ini kita bisa melakukan langkah-langkah berikut ini:

1. Buka jendela *Computer Management*. Klik kanan icon my computer, klik *manage*.
2. Expand *System Tools*, kemudian expand *Shared Folder*, da klik *Sessions*

3. Pada jendela sebelah kanan terdapat daftar user yang terhubung ke komputer kita.
4. Cara yang paling mudah blok aja semua user lalu pilih *close session*.



5. Kemudian coba lagi user yang tadi untuk melihat status printer pada jendela Printer and Faxes, kalau statusnya sudah *ready* maka printer sharing tersebut bisa dipake untuk ngeprint lagi.

Demikianlah cara yang bisa kita lakukan apabila terdapat printer yang tidak bisa ngeprint. Cara tersebut biasa saya pakai dan sejauh ini berhasil.

Sumber: <http://www.catatanteknisi.com/2010/05/mengatasi-printer-macet-tidak-ngeprint.html#ixzz1fA9to37o>



---

## 16. Cara Mengatasi Cartridge Printer Tidak Keluar Tinta

**Cara Mengatasi Cartridge Printer Tidak Keluar Tinta.** Sering sekali cartridge atau tinta printer tidak keluar dari mesin printer anda, hal ini lah yang terkadang membuat anda jengkel dan bingung ketika kita sedang dalam keadaan darurat untuk mencetak dokumen kita melalui printer tersebut.

Lalu bagaimana *Cara Menangani Tinta Infus Printer* yang tidak mengalir ? atau mungkin cara memperbaiki tinta printer tidak keluar karena cartridge kering? nah kebetulan untuk anda yang sedang kebingungan mencari informasi mengenai **Tinta Printer Tidak Keluar** karena cartridge kering, blogger tuban akan share tutorial atau tips mengenai [Cara Mengatasi Tinta Printer Tidak Keluar](#) dan juga [cara memperbaiki cartridge kering](#) :



### Cara Mengatasi Cartridge Tidak Keluar Tinta

1. Siapkan air hangat ( jangan terlalu panas suhunya karena akan menyebabkan head printer rusak)
2. Siapkan cartridge anda yang tidak keluar tintanya, cari bagian head ( tempat keluarnya tinta, biasanya terbuat dari kuningan dan berwarna kuning)
3. Celupkan bagian head ke dalam air hangat dan goyangkan sampai tinta yang kering mencair, perhatikan keadaan air, jika dirasa air sudah kotor / keruh segera ganti air hangat tersebut.

- 
4. Ulangi sampai tinta yang keluar menjadi lancar.
  5. Jika anda lihat tinta yang mengering sudah bersih dan hilang, segera keringkan dan lap cartridge tersebut dengan tisu atau lap halus.
  6. Selesai 😊

Kesimpulannya, penyebab **tinta printer tidak keluar** atau **cartridge kering** ialah karena head tersumbat oleh tinta kering tersebut, jadi setelah tinta kering yang menyumbat tersebut dihilangkan, maka tinta cartridge akan kembali normal. Selamat mencoba tips [Cara Mengatasi Cartridge Printer Tidak Keluar Tinta](#) diatas.

## 17. MEMPERBAIKI CARTRIDGE PRINTER CANON



Berdasarkan pengalaman saya pribadi, printer Canon memang sering sekali terjadi error terutama pada komponen cartridge (tempat mengisi tinta printer) seperti pada gambar di samping.

Kebetulan [saya](#) menggunakan printer Canon IP 1880, pada saat itu masalah atau error yang terjadi diakibatkan oleh, terlalu banyak melakukan proses print dalam satu waktu (kurang lebih 100 lembar sekali print).

Hal tersebut membuat printer saya menjadi error dan mengeluarkan warna orange yang berkedip-kedip, pada saat yang bersamaan proses print terhenti dan printer tidak bisa lagi digunakan untuk ngeprint.

setelah saya cari tahu apa sebabnya ternyata Cartridge Printer Canon seri IP memang sering mengalami masalah, dan tidak hanya terjadi pada saya saja teman saya juga mengalami hal serupa (Ink Cartridge minta di reset).

### Cara Memperbaiki Cartridge Printer Canon:

Langkah Pertama (Hardware):

1. Bila Printer sudah lama tidak dipakai, kemudian ingin diperbaiki lagi, alangkah baiknya cartridge printer direndam di air hangat (untuk memperlancar tinta yang beku). Air hangat harus merendam bagian bawah dan bagian samping cartridge.
2. Rendam selama +/- 15 menit, kemudian tiriskan sampai kering (bisa di lap perlahan dengan kain halus).
3. Silakan isi Cartridge dengan tinta printer khusus tipe printer canon anda (jika tinta kosong).
4. pasang kembali Cartridge ke printer Canon anda.
5. silakan nyalakan printer anda, jangan lupa *driver* sudah di *install* terlebih dahulu.

---

Langkah Kedua (Software):

1. Silakan anda download software Resetter (iPTool 1.1.4) untuk tipe printer Canon: IP 1200, IP 1300, IP 1600, IP 1700, IP 1800, IP 1880, IP2200, IP 2500. [ [Download disini](#) ].
2. Jalankan program iPTool.exe
3. Lihat menu **Reset Counters**, pada submenu **Ink Counter** silakan klik "Reset Black", lalu muncul kotak dialog silakan anda pilih yes, lakukan hal yang sama pada "Reset Color".
4. Lihat menu dibawahnya yaitu **Waste Ink Counter**, silakan klik "Reset Main", lalu muncul kotak dialog, pilih saja yes. Lakukan hal yang sama pada "Reset Platen".
5. Lihat menu **EEPROM Operations** lalu klik "Reset", kemudian muncul kotak dialog pilih saja yes.
6. Selesai, klik Exit.

Setelah semua proses sudah terlewati silakan anda coba print, apakah tutorial diatas berhasil atau tidak? saya sudah mencobanya sendiri dan **berhasil** 😊.

---

## **18. Memperbaiki sendiri printer yang rusak "Waste ink tank full" Canon i255**

Kerusakan klasik untuk printer merek Canon adalah mati-total atau matot, lampu printer berkedip dengan warna hijau-oranye bergantian, saat ngeprint ngadat dan mengeluarkan pesan "Waste ink tank full". Tipe kerusakan tersebut kebanyakan sama, dan penyebabnya karena penampung buangan tinta "berbentuk gabus" telah jenuh "waste ink tank full". Untuk tipe printer canon memang penampung buangan tinta hanya terdiri dari gabus yang diletakan biasanya di dasar komputer.

Dengan teknologi flow system atau istilah kerennya printer di infus, membuat mudahnya dalam pengisian tinta. tanpa takut lagi kehabisan tinta saat mencetak. Kadang kala tinta tidak mengalir, atau tinta mengalir namun print head tidak mengeluarkan tinta. Solusi untuk ini biasanya dengan melakukan cleaning head lewat mintenance. Sebenarnya dengan melakukan cleaning print head kita telah menyedot tinta dan jika berlebih akan di buang di penampung.

Jika kerusakan telah terjadi, langkah yang harus kita ambil adalah mereset printer (istilahnya). Tujuan mereset printer adalah menghapus informasi tentang kondisi yang ada di printer, termasuk "waste ink tank full". Mereset printer ada dua metode: secara manual dan secara program. Untuk printer canon i255 memerlukan kedua-duanya (manual dan software)

Cara manual untuk i255

- Cabut semua kabel
- sambil menancapkan kabel power tekan tombol power (jangan dilepas)
- tekan tombol resume kemudian lepas (tombol power masih ditekan)
- Tekan sekali lagi tombol resume kemudian lepas
- Lepas tombol power

Langkah tersebut adalah mereset printer secara temporary (bila listrik di cabut masalah timbul lagi). untuk menyelesaikan sampai tuntas perlu di reset permanent dengan software, bisa di download gratis di [download di sini](#) atau mau ngopi ke saya juga boleh.

1. Masalah PC
2. Masalah Laptop
3. Jaringan Komputer

---

Begitu juga untuk seri atau merek yang lainya juga prinsipnya sama, yang berbeda mungkin hanya langkah dan softwarenya saja.

Namun semua itu belum menyelesaikan masalah secara total, selama gabus penampung buangan tinta masih jenuh

Jadi belajarlh membongkar printer sendiri, kemudian mengambil gabus, membersihkannya dan mengeringkannya. Atau kalau ketaif buatlah saluran tersendiri yang berfungsi membuang tinta buangan ke luar printer.....

Ilmu adalah gratis.....maka bagi-bagikanlah

File reseter i255 untuk windows XP bisa di download [di sini](#)

---

## 19.SOFTWARE RESETTER PRINTER

Sedangkan untuk tipe printer yang lainnya:

### Canon

- [i255 355 Service tool](#) Reseter i255 untuk Win 98
- [i320 Service tool](#) Reseter i255 Untuk win 98, me, XP
- [iP1000 Service tool](#) Reseter iP1000 Untuk win 98, me, XP
- [iP1100, 1800, 2500](#) Reseter untuk iP1100, iP 1800,iP 2500
- [iP1600 Service tool](#) Reseter iP1200 Untuk win 98, me, XP
- [iP1500 Service tool](#) Reseter iP1500 Untuk win 98, me, XP
- [iP1200 1600 2200 Service tool](#) Reseter iP1200, 1600, 2200, win 98, me, XP
- [iP1300 1700 Service tool](#) Reseter iP1300, 1700 Untuk win 98, me, XP
- [Canon Reseter ip1600](#) Reseter iP1600
- [Canon Reseter ip2200](#) Reseter iP2200
- [Petunjuk mereset printer Canon](#) untuk beberapa type

### Epson

- [C58](#)
- [C59](#)
- [C67](#)
- [C68](#)
- [C79](#)
- [C87 88 D88](#)
- [C90](#)
- [CX1500](#)
- [CX2800](#)
- [CX3100](#)
- [CX3500](#)
- [CX3700 3800 380...](#)
- [cx3900](#)
- [CX4100 4200 470...](#)
- [CX5100](#)
- [CX5300](#)

- [CX5900](#)
- [Epson C4x Adjustment](#)
- [indoreset](#)
- [indoreset](#)
- [R1800](#)
- [R200 210](#)
- [R210](#)
- [R220 230](#)
- [R230](#)
- [R240 245 250](#)
- [r270 adjustment](#)
- [R310](#)
- [R340 350 R800](#)
- [RX510](#)
- [RX510 RX500](#)
- [RX600 RX620 RX6...](#)
- [RX700 Ver11](#)
- [SP1270](#)
- [SP1290](#)
- [SP2000p](#)
- [SP2100](#)
- [sscserv2](#)
- [SSCLG 4.20](#)
- [SSCLG 4.30](#) Bisa digunakan pada Windows 95/98/ME/2K2/XP baik port LPT/USB

Untuk yang lainnya bisa kunjungi web ini <http://www.startcopy.ru/repair/files/files.htm>

Sumber: <http://www.printersiam.com>, <http://indoreset.blogspot.com/>



1. Masalah PC
2. Masalah Laptop
3. Jaringan Komputer

## 20.RestoreEEPROM Printer Canon iP6210D, iP6220D, MP150, MP170, MP450, iP2200, iP1600

Bagi yang bermasalah dengan Printer Canon iP6210D, iP6220D, MP150, MP170, MP450, iP2200, iP1600. Mungkin software berikut ini bisa dicoba untuk mengatasinya.



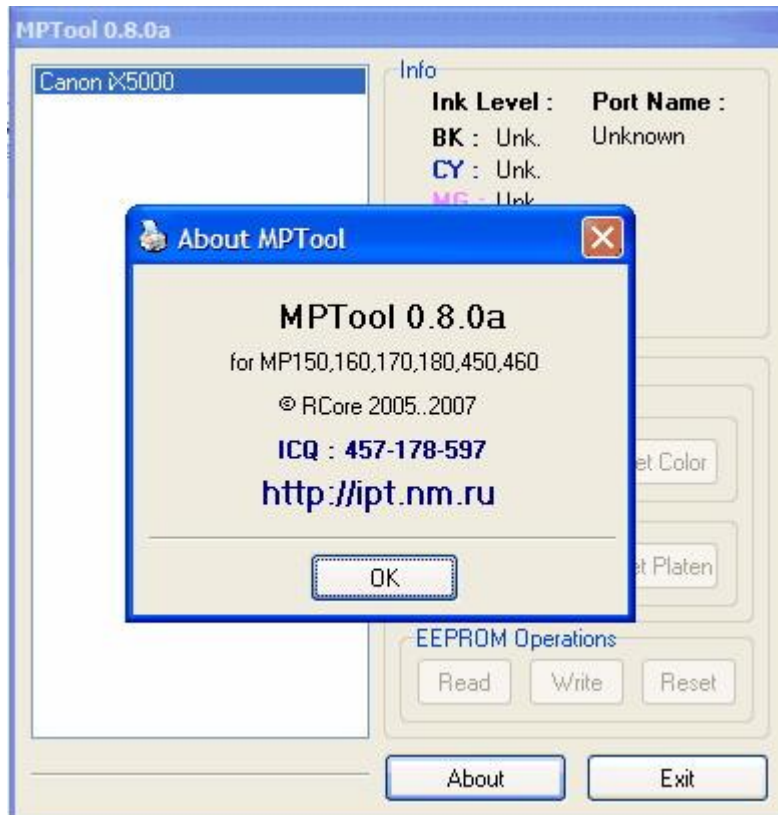
Pingin mencoba silahkan download [di sini](#)

*(sory saya belum pernah mencoba sendiri program ini, kalau mau mencoba silahkan dan hati-hati)*

1. Masalah PC
2. Masalah Laptop
3. Jaringan Komputer

## 21.MPTool untuk mereset printer MP150, MP160, MP170, MP180, MP450, MP460

Baru [dari web site orang rusia](#), resetter printer canon untuk jenis MP: MP150, MP160, MP170, MP180, MP450, MP460.



Fasilitasnya juga lumayan, bisa digunakan untuk mereset tinta yang hitam ataupun yang berwarna secara terpisah, untuk mereset waste ink counter, dan juga digunakan untuk membackup eeprom printer (file \*.bin) dan juga mengembalikan lagi file backup tersebut ke printer, dan juga mereset kekembali eeprom seperti settingan pabrikasinya semula.

Bagi yang menunggu-nunggu resetter untuk tipe tersebut boleh langsung anda coba resetter ini.

Bila ingin mencoba langsung bisa anda download di:

- [download \(versi 0.8.0a\)](#)

- 
- [Web sumber \(rusia\) \(versi 0.9.2\)](#)

Yang perlu diperhatikan dalam penggunaannya mungkin harus diketahui bahwa printer canon memiliki 3 mode kerja yakni: mode normal, service mode, dan yang terakhir adalah low-level mode.

Kalu mode normal mode yang biasa bekerja saat printer bekerja normal, sedangkan mode service bekerja saat operasi service mode (dengan menekan tombol tertentu akan masuk service mode). dan yang terakhir adalah low level mode, mode terakhir ini bekerja pada bagian eeprom. Mode yang ketigalah yang dibutuhkan saat menggunakan software MPTool ini untuk operasi eeprom.

Untuk masuk mode low level prosedurnya hampir sama seperti masuk ke mode 'service mode' yakni dengan langkah-langkah menekan tombol-tombol tertentu sebagai berikut urutan-urutannya:

- Matikan printer (cabut power)
- Tekandan tahan tombol power printer
- Sambungkan kabel power printer
- Tekan dan lepas tombol resume
- Lepaskan tombol power ([jika terjadi pendeteksian hardware baru, instal driver printer, nanti akan terdeteksi sebagai 'Canon MP XXX Low-Level Mode'](#))

---

## CHAPTER 3 MANUAL SERVICE

Manual servis adalah ebook manual dari berbagai merek printer yang berisi cara merawat dan memperbaiki printer sesuai merek dan serinya masing-masing. Alamat utamanya adalah ini; <http://www.freeprintermanuals.com/>

Dan inilah daftar merek printer dan manualnya yang dapat anda download;

1. Apple
2. Brother
3. Canon
4. Epson
5. HP
6. Konica / Minolta
7. Kyocera
8. Lexmark
9. Okidata
10. QMS
11. Ricoh
12. Samsung
13. Tektronix
14. Toshiba
15. Xerox

Cara download Manual Service?

Diharuskan untuk tetap menuliskan <http://www.freeprintermanuals.com/PM/> kemudian disambung identitas manual printer yang ingin anda download. Contohnya; Manual Service yang ingin anda download adalah; "Brother MFC-9160, 9180 Parts Manual.pdf" maka anda harus menulis seperti ini; <http://www.freeprintermanuals.com/PM/BrotherMFC-9160,9180PartsManual.pdf> dan paste dalam address bar Firefox dan tekan "Enter".